



예향 IN 프로젝트

예술로 행복한 문화광주

예향 IN 프로젝트

예술로 행복한 문화광주

광주 예향인(IN) 프로젝트를 제안합니다.

시민의 삶 속에 문화예술이 펄펄 살아 숨 쉬는 도시! 진정한 예향(藝鄉) 광주를 꿈꾸며 광주문화재단이 새롭게 궁리하는 소통과 연대의 사업입니다.

광주에는 다채로운 문화공간과 예술창작소가 있고 열악한 환경에도 곳곳하게 현장을 지켜 온 열정적인 예술가들이 있습니다.

툭아볼수록 놀랍고 소중한 광주의 문화자산입니다.

‘광주 예향인(IN) 프로젝트’는 그 공간의 예술인들이 길라잡이가 되어 누구라도 일상적인 문화예술교육과 체험, 자유로운 문화예술여행의 기쁨을 누릴 수 있도록 연결하고자 합니다.

또 지역의 공공기관은 물론 시민사회와 민간 기업에 이르기까지 예향의 숨결을 가까이 느끼며 공감할 수 있는 프로젝트가 되었으면 좋겠습니다.

그동안 지역 안의 다양한 장르의 문화현장을 돌아보고 예술인들과의 협의를 통해 우선 36개 공간, 101개 프로그램을 만들었습니다. 가뜰이나 지역 문화예술의 소비 시장이 줄어드는 현실에서 코로나19 팬데믹까지 겹쳐 어려움이 가중되는 예술 현장에 활력이 되길 바랍니다.

도시 곳곳에 상상과 창의가 샘솟듯 넘쳐흐르고, 시민들은 예술이 주는 새로움과 아름다움을 누리는 광주를 향한 첫걸음, ‘예향인(IN) 프로젝트’에 따뜻한 관심과 참여를 부탁드립니다.

광주문화재단 대표이사

정동년



연번	구분	공간명	교육과정
1	미술	고양이숲 갤러리	테라코타 (1개)
2	미술	빛고를 공예창작촌	공예분과 (21개)
3	미술	가능한 창작관/사진	사진 레슨 (2개)
4	미술	호랑가시나무창작소	판화 (2개)
5	미술	우제길미술관	콜라주 소품 체험 (1개)
6	미술	의재미술관	먹그림 및 다도 체험 (6개)
7	미술	드림미술관	플루이드 아트 체험 (1개)
8	미술	여정공방	공예 (4개)
9	미술	빛고를 공예협동조합	공예 (4개)
10	미술	무등도요	도자기 체험 (2개)
11	미술	예술공간 집	미술 강좌 (1개)
12	미술	평촌도에	도자기 체험 (2개)
13	미술	한희원미술관	그림 강좌 (1개)
14	미술	뽕뽕브릿지	마을 투어 (2개)
15	미술	지구발전오라	비누체험 (1개)
16	융합	미디어아트 플랫폼	5G 실증체험 (1개)
17	음악	아트플래닛스튜디오	재즈 라이브연주 (1개)
18	음악	달세노	보컬, 음악 (3개)
19	음악	에콜드뮤직	플롯 및 감상 (2개)
20	음악	다락+	클래식 음악감상 (1개)
21	음악	베토벤감상실	음악 감상, 이론 (2개)
22	음악	아마틸리스 칸타빌레	클래식 감상 (2개)
23	음악	문화거점 루트머지	국악 체험 (5개)
24	전통	전통타악연구회 두드리	전통사물놀이 (1개)
25	전통	비움박물관	전통문화체험 (2개)
26	전통	한국미용박물관	전통문화체험 (4개)
27	전통	전통문화관	전통 체험 (3개)
28	인문	윤희매 문화관	인문학 (1개)
29	인문	살롱드테오	낭독음악회 (2개)
30	인문	문화공동체 아우름	키타 인문학 (2개)
31	인문	10년 후 그라운드	강좌 및 투어 (2개)
32	다원	영산강문화관	River Eco 체험 (1개)
33	다원	광주여성두홀길	두홀길, 백단삼길 투어 (2개)
34	다원	무용담	무용과 춤 놀이 체험 (2개)
35	다원	놀이세상시웃	전래, 전통 놀이 체험 (3개)
36	다원	어둠 속의 빛 사회적 협동조합	어둠 속의 빛 체험 (1개)

미술분야 과정

1. 고양이숲 갤러리
2. 빛고를 공예창작촌
3. 가능한 창작관/사진
4. 호랑가시나무창작소
5. 우제길미술관
6. 의재미술관
7. 드림미술관
8. 여정공방
9. 빛고를 공예협동조합
10. 무등도요
11. 예술공간 집
12. 평촌도에
13. 한희원미술관
14. 뽕뽕브릿지
15. 지구발전오라

융합분야 과정

16. 미디어아트 플랫폼

예향 IN
프로젝트

미술·융합	5	인문	47
음악	33	다원	52
전통	42		

예술로 행복한 문화광주

1. 고양이숲 갤러리

작가 최순임의 드로잉, 도자 조각, 평면회화 작은 소품들까지 한 작가의 예술세계를 한자리에서 들여다볼 수 있는 작고 아담한 공간입니다. 이 공간은 전시와 함께 작가가 직접 작업을 진행하고 있는 공간이며, 미술 체험과 교육이 이루어지는 곳입니다.

공간명 고양이숲 갤러리 **장소** 남구 제중로57 1층
프로그램명 테라코타 클래스(점토조형) **인원** 5인 이상
운영일정 상시(사전 접수 필) **비용** 50,000원(2시간)
신청 문의 H. 010-2004-7971

프로그램

흙이 가진 미술 재료적 가치

자연계의 다양한 물질 중에서 흙이야말로 미술과 연관된 가장 매혹적인 물질. 가변성을 지닌 질료인 흙을 주물러 의도하는 형상을 빚고 그것을 통해 인간은 이미지 제작행위를 익혀 가는 것. 흙 안에 자리한 모종의 상상의 존재를 실현해 내는 것이야말로 미술행위의 시원. 흙이 지닌 생명력과 이를 매개로한 예술행위는 그 과정 중에 이미 놀이, 치유, 교감, 소통, 사유 등의 다양한 경험이 가능. 흙이 가진 무한한 가능성을 동원해 이야기가 담긴 형상을 만들어 정지된 한순간이 아니라 삶처럼 시간의 연속에 의한 이야기와 내용성을 중시하는 일상적 드라마로 묘사



2. 빗고을 공예 창작촌

전통공예와 현대공예가 공존하고 현대인들의 감각과 수요에 맞는 공예품을 만나, 체험하고, 구입할 수 있는 공간입니다. 빗고을공예창작촌은 금속, 목칠, 도자, 종이, 섬유, 기타 6개, 35명의 입주작가로 구성되어 있습니다.

장소 광주광역시 남구 포충로 937(양과동)
신청 문의 H. 010-5605-5525

분과	공방명 / 성명
도자	도란도예 / 구영화
도자	도예공방라벨 / 신지영
도자	아향 / 백순금
도자	정희속도예공방
도자	지석도요 / 손동진
도자	해담도예 / 정채희
금속	세영공방 / 민대식
금속	오앤지디자인랩 / 김형희
금속	크래프트 스튜디오 88 / 김현선
금속	후니Metal / 김훈
섬유	연지 / 김진숙
섬유	한땀공방 / 노금행
섬유	채정공방 / 최희영
섬유	산들 / 강은희
나전목칠	최씨공방 / 최석현
목공	우진공예 / 김종만
가죽	두손이야 / 김성아
종이	한경희조형연구소
서각	전통서각 예목 / 나방주
금속, 도자, 섬유	문화공간937협동조합 / 김형희
칠보	세오스토리공간 / 서윤미

도란도예

공간명 도란도예
프로그램명 사랑스러운 토우, 테이블웨어
 - 긴 사각 접시
장소 대촌동 포충로 937 203호
인원 5인 이상 20명 이하
비용 <2회> 60,000원(총 4시간) / <1회> 30,000원(2시간)



프로그램

<토우>

토우는 흙으로 만든 인형. 난이도가 있는 작업으로 성인 수업에 적합하며 구도를 잡아가며 꼼꼼하게 작업을 해야 하므로 다른 작업에 비해 많은 시간 소요

<긴 사각 접시>

판 성형 기법을 이용한 접시, 두들기고 판을 밀어 틀에 맞춰 자르고 붙여 올려서 만드는 도자 작업으로 여러모로 쓰임새가 좋아 사랑받는 작업

도예공방라벌

공간명 도예공방라벌
장소 대촌동 포충로 937 214호
프로그램명 도자기 체험
인원 5인 이상 20명 이하
비용 15,000원

프로그램

- 1. 손작업 체험** 점토를 손작업으로 형태를 만드는 체험. 색점토로 장식 가능 (20cm정도의 접시 기준)
- 2. 핸드페인팅 체험** 초벌된 기물에 그림을 그리는 체험(컵 기준)
- 3. 물레 체험** 물레로 밥그릇 등의 기물을 만드는 체험 (크기는 밥그릇, 작은 꽃병, 머그컵 기준)



아향

공간명 아향
장소 대촌동 포충로 937 220호
프로그램명 자화상 만들기
인원 5인 이상
비용 100,000원(2일 2시간)

프로그램

도자조형예술로 본인 또는 타인의 얼굴을 형상화해서 독창적인 자기만의 얼굴을 표현할 수 있는 체험(시간 조정 가능)



정희숙도예공방

공간명 정희숙도예공방
장소 대촌동 포충로 937 217호
프로그램명 사각 화분, 샐러드볼 만들기
인원 5인 이상
비용 30,000원

프로그램

<사각 화분 만들기>

사각 화분은 다육식물을 심기에 적합하고 공간 활용도가 좋아 다육식물 마니아들에게 인기 있는 화분

<샐러드볼 만들기>

음식 문화가 변화하면서 샐러드볼에 대한 인기가 높아짐
 지름 28cm 정도의 큰 볼을 제작하고 같은 모양의 나뭇 접시를 별도로 제작



지식도요

공간명	지식도요	장소	대촌동 포충로 937 102호
프로그램명	물레 체험 (사발, 연지, 접시)	인원	5인 이상 20명 이하
		비용	20,000원 ~ 50,000원

프로그램

도자공예의 아름다움과 자유로움을 체험에 접목하여 실생활에 사용할 수 있는 기물인 사발, 연지, 접시를 만들어 보는 체험



해담도예

공간명	해담도예	장소	대촌동 포충로 937 218호
프로그램명	도자기랑 놀자	인원	5인 이상
		비용	30,000원

프로그램

흙과 물, 불을 이용하여 만드는 도자기 체험은 가마에 구워 나오는 과정까지 오랜 기다림으로 작품이 완성되며, 긴 시간을 기다려 받아본 내 작품에 만족해 하는 매우 흥미로운 작업으로 누구나 하고 싶어 하는 체험
도자기 체험은 단순한 체험이 아니라 흙을 만지면서 숨을 고르며 쉬어가는 시간을 만들. 물레체험과 손으로 만들기 체험인 손성형 체험 중 선택하여 자유작품을 만들

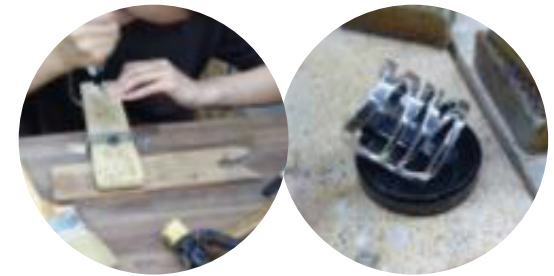


세영공방

공간명	세영공방	장소	대촌동 포충로 937
프로그램명	디자인 은반지	인원	5인 이상
		비용	50,000원(2시간)

프로그램

넓은 은판에 직접 디자인하여 모양을 오려내는 톱질 작업과 반지 모양을 벤딩하는 작업으로 이루어지는 체험

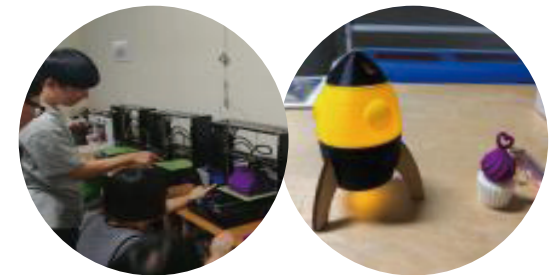


오앤지디자인랩

공간명	오앤지디자인랩	장소	대촌동 포충로 937 210호
프로그램명	3D프린팅체험 및 교육	인원	5인 이상
		비용	15,000원 ~ 20,000원

프로그램

3D프린터를 이용하여 화분이나 열식걸이, 차량용 '잠시 주차중'과 같은 번호판 조명 등을 출력하는 체험. 3D프린팅에 대한 소프트웨어 교육 및 체험 과정 1일 2~3시간 체험과정 및 정기 교육 과정을 수강 및 체험 가능



크래프트 스튜디오88

공간명	크래프트 스튜디오88	장소	대촌동 포충로 937 211호
프로그램명	금속 모빌 만들기	인원	5인 이상
		비용	40,000원(3시간)

프로그램

금속공예에서 가장 기본이 되는 톱질(Sawing)로 황동판을 모양에 맞게 자르고, 다듬고, 엮어서 나만의 손길이 담긴 황동 모빌을 만들

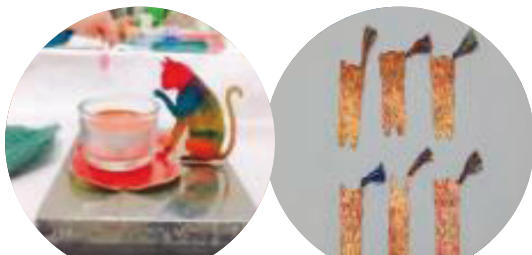


후니metal

공간명	후니metal	장소	대촌동 포충로 937 216호
프로그램명	향초 받침대, 동물 책갈피 만들기	인원	5인 이상
		비용	<촛대> 15,000원 <책갈피> 10,000원

프로그램

향초 받침대, 동물 책갈피, 숫대 책갈피 중에서 선택하여 체험. 황동인 금속에 그림을 그리고 톱질, 줄질, 사포질 통해 표면을 다듬고 금속 표면에 금속도장으로 문양을 새기고 알콜 잉크를 칠해 마무리하여 완성



연지

공간명	연지	장소	대촌동 포충로 937 109호
프로그램명	섬유로 다양한 소품 만들기	인원	5인 이상
		비용	20,000원 ~ 50,000원 (체험별 상이)

프로그램

1. 실크 가리개 만들기

살짝 가리고 싶은 곳에 답답하지 않게 전통 여름 한복 원단인 반투명의 옥사 실크 원단으로 기본 바느질을 배워 발을 만들

2. 티 코스터 만들기

간단한 자수법을 익혀 무명에 꽃수를 놓아 티코스터를 만들

3. 천연염색 스카프 만들기

은은하면서도 화려한 자연의 색을 원단에 입혀 대나무섬유, 실크, 양모, 인견 등 여러 가지 원단의 특성을 익히고 염색법을 달리하여 스카프와 술을 만들

4. 꽃보자기 포장

집에 있는 평범한 보자기에 세가지 포장법을 익혀 선물 박스에 꽃을 만들

5. 마크라메 클러치백 만들기

간단한 매듭법을 익혀 한 손으로도 편히 열고 닫을 수 있는 섬유 클러치 백에 테슬 장식을 만들

6. 꽃자수 펠트 파우치 만들기

펠트 원단에 간단한 꽃자수를 놓고 버튼홀 스티치를 배움. 에티켓 파우치, 화장품 파우치로 사용할 수 있는 평면이나 입체 파우치를 만들

7. 매듭응용 소품만들기(팔찌, 안경줄 겸용 꽃 마스크 줄)

평매듭과 꽃매듭법을 익혀 여름철 팔목을 장식할 매듭팔찌와 글라스비즈를 넣은 꽃 마스크줄을 만들

8. 바느질 소품 만들기(텀블러 백, 안경집)

면과 린넨 원단을 사용해 생활 소품을 접착솜과 심지 사용법을 익히고 바느질 하여 만들



한땀공방

공간명 한땀공방 **장소** 대촌동 포충로 937 110호
프로그램명 자수 생활 소품 **인원** 5인 이상
비용 <다포> 20,000원 / <상보> 25,000원 / <각티슈 커버, 안경집> 35,000원

프로그램

옛 우리에 조상들이 즐겨 쓰던 광목, 무명 원단에 야생화를 수를 놓아 다포, 상보, 각티슈 커버 그리고 안경집을 만들



채정공방

공간명 채정공방 **장소** 대촌동 포충로 937
프로그램명 천연염색 **인원** 5인 이상
 스카프 염색체험 **비용** 50,000원(2시간)

프로그램

자연에서 얻어진 천연염색의 아름다운 색상과 우리에게 주는 기능성효능에 대해 알아보고 지구를 살리는 일환인 천연염색의 필요성에 대한 공부와 섬유 공예에 대해 알아보는 프로그램



산들

공간명 산들 **장소** 대촌동 포충로 937 204호
프로그램명 천연 염색 체험 **인원** 5인 이상
비용 20,000원 ~ 60,000원(체험별 상이)

프로그램

1. 인견이불

쪽은 항균력이 뛰어나 피부 트러블에 시달리는 사람들에게 효과가 좋음. 열을 식혀주고 피부의 체감 온도를 낮추어 발열성 피부 질환, 땀띠, 짓무름 피부병, 아토피, 가려움증 완화에 효과적

2. 쪽 배낭

쪽으로 염색하면서 자신만의 무늬를 낼 수 있고 가볍고 휴대용으로 사용

3. 남녀 인견 의류(상, 하의)

인견은 차가운 성질을 가지고 있어 여름 의류로는 최고. 입었을 때 가볍고 부드러워 편안함

4. 스카프

실크로 다양한 색을 낼 수 있는 스카프를 에코염색을 더해 특별함을 추가하여 코디에 활용

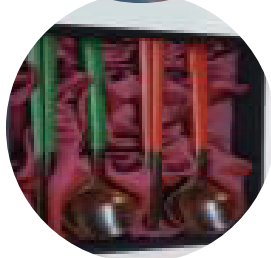
5. 쪽 먼T

쪽은 항균력이 뛰어나 열을 식혀주고 피부의 체감 온도를 낮추어 발열성 피부 질환의 가려움증을 완화. 피부를 시원하게 해주는 작용을 하며 악취를 없애주어 몸을 더 쾌적하게 유지. 테슬 장식을 만들



최씨공방

공간명 최씨공방
프로그램명 나전옷칠교육 및 체험
 (옷칠수저, 나전옷칠팬던트, 옷칠물컵)
장소 대촌동 포충로 937 별관
인원 5인 이상
비용 30,000원 ~ 80,000원(체험별 상이)



프로그램

우리 고유의 전통에 대한 관심의 증대로 재조명 받고 있는 나전옷칠공예. 옷칠과 나전기술을 바탕으로 실생활에서 흔히 사용되는 수저, 거울, 컵 등을 제작해보는 체험

우진공예

공간명 우진공예 **장소** 대촌동 포충로 937 112호
프로그램명 원목시계, 거울 만들기 **인원** 5인 이상
비용 <시계> 50,000원 / <거울> 70,000원

프로그램

원목을 이용하여 인테리어효과가 뛰어난 시계와 거울을 만들

두손이야

공간명 두손이야 **인원** 5인 이상
프로그램명 가죽카드지갑, 스마트폰 그림톡, 가죽키링 만들기
장소 대촌동 포충로 937
비용 <카드지갑> 20,000원 / <스마트폰 그림톡> 10,000원 / <가죽키링> 20,000원

프로그램

재단된 가죽을 이용하여 카드지갑, 스마트폰 그림톡, 키링을 만들



한경희조형연구소

공간명 한경희조형연구소
프로그램명 한지시승악세서리
장소 대촌동 포충로 937 226호
인원 5인 이상
비용 10,000원 ~ 15,000원(2시간)



프로그램

우리 고유의 종이인 한지를 재료로 만드는 악세서리 만들기 체험으로 우리 한지의 우수성과 다양성을 인식. 전통기법인 지승기법으로 현대적인 색감과 디자인으로 만들

전통서각 예목

공간명 전통서각 예목
프로그램명 얼굴사진 새기기
장소 대촌동 포충로 937
인원 5인 이상
비용 50,000원(2시간)

프로그램

현대에 들어 인쇄술의 발달로 전통으로만 남아있는 전통서각을 예술로 발전시켜 2차원의 서예나 그림을 3차원의 목판에 새겨 작품화시킨 것. 이를 이용해서 나무판에 자신이나 가족의 모습을 새기는 것을 체험의 내용으로 함



문화공간 937협동조합

공간명 문화공간 937협동조합
프로그램명 3D 프린팅 체험 및 공예교육
 (금속, 도자, 섬유)
장소 대촌동 포충로 937 221호
인원 5인 이상
비용 15,000원 ~ 50,000원(2시간~3시간)

프로그램

<금속공예>
 이니셜 반지 만들기, 커플링 만들기, 이니셜 뱃지 만들기,
 동물 모양 메달 만들기, 동판화 제작과 이를 이용한 시계 만들기 등
 다양한 커리큘럼 운영

<도자공예>
 화분 만들기, 손작업을 통한 기념품 만들기, 물레 체험, 나만의 그릇 만들기,
 소원 담은 도자기 풍경 만들기, 나만의 컵 만들기

<한지공예>
 전통중치기법을 활용한 조명 만들기, 전통한지 체험, 3D활용한 한지 체험 등

세오스토리공간

공간명 세오스토리공간
프로그램명 칠보공예 주얼리 및
 생활소품
장소 대촌동 포충로 937
인원 5인 이상
비용 30,000원(2시간)

프로그램

칠보란 금, 은, 유리, 마노, 진주(산호), 차기, 파리 등의 7가지 귀한보석을 뜻함.
 불교에서 사용되는 7가지 색채라하며 우리나라에서는 파란이라 불림. 칠보의
 기원은 이집트로 유럽에서 유행했으며 7세기 이전에 중동에서 아시아로
 그리고 우리나라에 불교를 통하여 들어왔다고 전해짐

3. 가능한 창작관

프로그램

1999년 사진스튜디오로 시작하여 현재는 사진부터 기관 홍보영상,
 광고영상, 디자인 및 교육활동까지 진행. 광주, 전남 뿐 아니라 서울
 에서 열리는 전시 및 공연 촬영 꾸준히 진행하는 스튜디오입니다.

공간명 가능한 창작관
프로그램명 금손프로젝트
 내가 찍은 인생샷, 감성사진
장소 서구월드컵4강로
 104번길 19-15 B1
인원 최소 5인 이상
운영일정 주 1회 / 총 3주
비용 1회당 30,000원
 (2시간)
신청-문의 T. 062-383-2348

<과정 1> - 금손프로젝트 내가 찍은 인생샷

STEP 1

카메라의 조작법과 사진의 기초 수업. 개별 카메라 매뉴얼모드(M모드) 사용
 방법 안내. 간단한 카메라 동작원리와 구도 설명. 카메라로 실습하며 진행

STEP 2

야외 촬영하며 노출의 개념을 이해하고 화각 및 구도에 따른 변화 익히기.
 야외 환경에서 조리개, 셔터스피드, iso 에 따른 변화 익히기. 촬영물 같이 확인
 하며 피드백

STEP 3

결과물 피드백 후 보정방향 제시와 기타 Q&A

<과정 2> - 감성사진

1. 카메라는 있는데 오토모드 말고는 써보신 적 없으신 분
2. 분명히 배운적 있는데 기억이 하나도 안 나시는 분
3. 애인 혹은 친구와 나들이 갔는데 내가 찍어주는 사진만 이상한 분
4. 남들보다 개성 있고 예쁜 사진 남기고 싶으신 분
5. 필터를 씌우는 것이 아닌 나만의 느낌 있는 사진 보정을
 배우고 싶으신 분

4. 호랑가시나무 창작소

1904년 서양선교사들이 조성한 양림동 지역의 언더우드 사택을 창작 공간으로 사용하였습니다. 이 역사적 장소들을 기반으로 창작소는 청년 작가 육성, 국내외 작가교류 그리고 지역사회에 기여하는 것을 목표로 매년 레지던시 프로그램을 운영하고 있습니다.

공간명	글라스폴리곤	장소	남구 제중로47번길 22
프로그램명	호랑가시나무 예술탐방	인원	10인
운영일정	월 1회 / 4개월	비용	30,000원(2시간)
신청-문의	T. 062-682-0976		

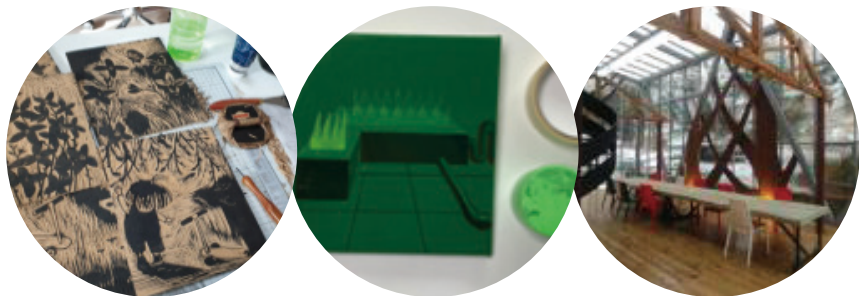
프로그램

1. 판화로 숲 만들기(구래연 작가)

호랑가시나무언덕의 식물들의 모습에서 영감 받은 패턴을 만들어 판화작업을 완성하는 수업

2. 잔디 심기(김선행 작가)

김선행 작가의 작품 '발생정원' 연작에 등장하는 <편집식물 시리즈>의 인조 잔디를 관객이 그려보는 참여 프로그램을 통해 전시의 내용 전달 및 표현 기법의 보다 깊은 이해를 돕고자 하는 프로그램. 겔미듬의 밝기 단계를 조절한 용액을 겹쳐 가며 잔디를 그려보는 과정



5. 우제길 미술관

색면추상의 대가인 서양화가 우제길 작가의 작품세계를 한눈에 볼 수 있는 사립미술관입니다. 미술관에서는 다양한 전시와 성인강좌, 어린이교육프로그램, 학교연계교육 프로그램, 심포지엄, 워크숍 등의 전문 뮤지엄 전시 및 교육행사들을 지속적으로 추진하고 있습니다.

공간명	우제길미술관	장소	동구 의재로 140-6
프로그램명	직무역량 강화를 위한 직장 교육계획	인원	교육참석을 희망하는 모든 인원
운영일정	주 1회	비용	15,000원(2시간)
신청-문의	H. 010-3631-6601		

프로그램

1. 프로그램 일정 안내 및 미술관 소개

- 프로그램 일정 안내
- 우제길 미술관 소개

2. 전시 관람 및 작품 설명

- 제 1 전시실 투어
- 제 2 전시실 투어

3. 우제길 작품 체험

- 한지 꼴라주 소품 만들기 체험

4. 우제길 아틀리에

- 우제길 화백님의 작업실 및 아카이브 특별 탐방

5. 설치 작품 특강

- 승효상 건축가와 우제길의 설치 작품 : 김차순 관장 특강



6. 의재 미술관

20세기 우리나라 남종문인의 대가 의재 허백련의 화업과 정신을 계승하기 위해 2001년 건립하였습니다. 의재미술관 건물은 의재 선생의 예술과 무등산의 조화를 담아 건축가 조성룡과 김종규 교수가 공동으로 설계했으며 무등산과 예술, 그리고 사람이 함께 어우러지는 공간입니다.

공간명	의재미술관	장소	동구 중심사길 155
프로그램명	먹으로 즐기는 전통의 멋	인원	최소 5인 이상
운영일정	주 1회	비용	10,000원 ~ 30,000원
신청·문의	T. 062-222-3040		(2시간)

프로그램

<단기 체험 프로그램>

- 먹그림 하루 배워 보기 : 먹그림 기초를 배워보는 강좌
- 먹그림으로 예코백 만들기 : 먹과 붓을 이용 예코백 만들어 보는 강좌
- 먹으로 멋을 만들다 : 의재 선생의 작품 속의 그림들로 만든 사전지 목판으로 자신만의 편지지를 만들어 가까운 지인들과 마음을 나누면서 즐길 수 있는 강좌

<장기 프로그램 - 5회 이상>

- 전통서화, 알고 즐기기(집중 강의)
전통서화에 대해 넓고 깊게 배울 수 있도록 전문 강사가 진행하는 강좌
전통서화와 호남서화 두 가지 프로그램으로 진행
- 사군자 그리기(실기)
전문 강사에게 서예 강좌를 통해 기본적인 붓글씨를 배우고 이후 난초, 대나무, 국화, 매화를 차례로 배워가는 강좌

<특별 프로그램>

- 제다 및 다도 체험
무등산 춘설차는 의재 허백련 화백이 만든 차이다. 현재 광주시 특산물 제1호로 지정된 춘설차를 만들어 보는 제다 체험과 다례 체험을 할 수 있는 프로그램
※ 제다체험은 4월~5월에만 가능.



7. 드영 미술관

국내외 젊은 작가들을 발굴하고 육성하여 미술계의 질적 수준 향상에 이바지할 목적으로 2018년 개관하였습니다. '대중과 함께하는 미술관'이라는 슬로건 아래 시민과 미술가들이 소통하며, 시민들의 문화향유 기회 증진 및 문화예술이 공생하는 사회를 실현하고자 합니다.

공간명	드영미술관	장소	동구 성춘길 6(운림동)
프로그램명	우연이 가져온 선물	인원	10인 이상 20인 이하 ※ 10명 이하시 추가 비용
운영일정	주 1회		발생 운영 논의 가능
신청·문의	T. 062-223-6515		
비용	20,000원(2시간)		

프로그램

<STEP 1 - 미술관에 대해 알아보기>

- 1-1 미술관 소개
- 1-2 전시 중인 전시 관람 및 전시 해설

<STEP 2 - 체험하기>

- 2-1 추상화 이론 강의
- 2-2 플루이드 아트 재료 및 방법 소개
- 2-3 체험하기

<STEP 3 - 결과를 발표 및 소감 나누기>

- 3-1 체험 후기 나누기
- 3-2 설문지 작성



8. 여정 공방

여정공방은 3여년 동안 다양한 문화예술 체험 프로그램이 상설 운영되었습니다. 다양한 문화예술 체험 프로그램은 누구나 쉬어가는 쉼터, 함께하는 공방입니다.

공간명	여정공방	장소	북구 비엔날레로 68, 2층
프로그램명	유리공예, 과자집, 양말목공예	인원	최소 5인
운영일정	비정기적, 예약제 운영	비용	20,000원 ~ 30,000원 (2시간)
신청-문의	T. 062-514-7942		

프로그램

<와인병 시계 만들기>

기존 유리병의 모양을 다양한 형태로 변경하여 시계로 재탄생. 푸징기법을 이용한 와인병 표현은 넵킨공예, 직접그림, 글자로 꾸미기 중 한가지 방법을 선택해 완성

<과자집 만들기>

현젤과 그레텔을 읽었을 때 꿈꿨던 과자집을 만드는 프로그램으로 가족 단위 추천

<양말목 방석 또는 토드백 만들기>

기존에 버려지는 제품을 단순히 재활용하는 차원을 넘어서 디자인을 가미하는 등 새로운 가치를 창출하여 새로운 제품으로 재탄생시키는 리사이클링 프로그램

<꽃그리기(우산, 달력, 미니단지)>

실용미술은 사람들의 생활에 이바지할 수 있게 실용성 있는 것을 그리는 것을 의미



9. 빛고을 공예 협동조합

공예전문가들과 공예를 좋아하는 마을활동가들이 모여 '파로 또 같이'라는 슬로건 아래 만든 협동조합입니다. 전통과 현대를 아우르는 수공예 작품과 문화예술교육으로 예술적 가치를 더하고 지역사회와 함께 나누고 성장하고자 합니다.

공간명	빛고을공예협동조합	장소	북구 서암대로120, 2층
프로그램명	라탄공예, 보석냄비받침대, 칠보공예주얼리, 드림캐처	인원	최대 20인
운영일정	사전협의 운영	비용	15,000원 ~ 35,000원 (2시간)
신청-문의	H. 010-2209-6863		

프로그램

<라탄(1. 다음도꽃이 / 2. 사탕바구니)>

라탄공예는 등나무의 속살이나 껍질을 얇고 길게 가공하여 오로지 손으로 한줄 한줄 엮어 만드는 작업으로, 과정이 복잡한 것 같아도 규칙적으로 반복 되는 기법으로 제작이 쉬움

<보석냄비받침대>

MD 받침에 타일을 붙여서 만드는 공예로 나만의 제품을 만들 수 있으며 실생활에서는 인테리어 소품으로도 활용이 가능한 제품

<칠보공예(1. 주얼리 / 2. 풍경만들기)>

칠보공예는 바탕재료(금속), 유약, 불(가마)의 하모니로 탄생되는 불의 예술로 바탕 재료에 다양한 무늬를 디자인하고 800도 가마에서 녹여 붙인 공예품

<드림캐처>

드림캐처는 나무, 원형틀, 각종 실, 각종 구슬, 조개, 깃털, 레이스 등 주변에서 쉽게 구할 수 있는 재료들을 사용하여 다양한 장식품 및 생활소품, 집들이 선물용으로 제작

<가족공예소품만들기(핸드폰 파우치)>

카드지갑, 핸드폰 케이스 등의 소품부터 큰 가방까지 실용적인 작품을 직접 제작할 수 있음

<마크라메(1. 실버 씨앗 매듭팔찌 / 2. 깃털 도어벨)>

다양한 매듭기법을 활용한 공예

<양말 섬유공예 방석 만들기>

양말생산과정에서 나오는 산업용 폐기물을 재활용. 손가락을 활용하여 뜨개 질하듯 엮어 제작

<한지공예 팔각보석함>

팔각모양의 틀 위에 한지를 붙여 보석함 제작



10. 무등도요

광산구 끝자락에 위치한 무등도요는 고려청자를 재현함으로써 몇백 년간 단절된 문화를 복원하신 고현 조기정 선생이 1966년 창건하였으며, 현재 2대 고현 조장현이 대를 이어 작업하고 있는 공간입니다. 청자 작품 및 생활도자를 생산하고 있습니다.

공간명	무등도요	장소	광산구 평동 금곡길 53
프로그램명	도예교육 및 체험	인원	단체(10인 이상)
운영일정	평일(오후 2시 ~ 5시)	비용	30,000원 부터(3시간)
신청 문의	H. 010-7174-8765		

프로그램

<무등도요 체험 교육>

- 도자이론 및 역사
- 무등도요 연혁 안내 및 공간 탐방
- 코일링기법에 대해 알아보기
- 물레성형기법에 대해 알아보기

<체험 과정>

- '코일링기법'을 이용한 작품만들기
- '물레성형기법'을 이용하여 다양한 창작형태 만들기
 - i. 코일링기법을 이용하여 원통만들기
 - ii. 장식기법 알아보기
 - iii. 물레성형을 이용하여 생활자기형태 만들기
 - iv. 물레성형을 이용하여 인테리어소품형태 만들기
 - v. 물레성형을 이용하여 전통자기형태 만들기



11. 예술공간 집

공간의 상징성과 연계한 전시로 집이라는 공간, 광주외 원도심이라는 정서를 반영한 기획전을 다수 진행하였습니다. 전시 연계 프로그램으로 아이들을 위한 아트클래스, 성인들을 위한 미술사 프로그램 등 많은 이들이 예술과 친숙해질 수 있는 다양한 아트클래스를 운영하고 있습니다.

공간명	예술공간 집	장소	동구 제봉로 158번길 11-5
프로그램명	알고 보니 더 재미난 미술	인원	10인 ~ 20인 이내
운영일정	비정기적(사전 예약제)	비용	20,000원 ~ 30,000원
신청 문의	T. 062-233-3342 (2시간)		

프로그램

미술을 알기 쉽고 재미있게 이해하는 미술이야기 강좌. 반 고흐, 마티스, 인상주의 등 미술사 속 유명 작가와 미술사조를 즐겁게 다가가보는 미술감상강좌. 작가의 삶과 작품 이해와 함께 작품제작체험. 1회 ~ 다회성 미술사 강좌 진행 가능. 직장인을 위한 아트브런치(미술강좌&브런치), 점심시간을 활용한 프로그램. <빈센트 반 고흐, 세상을 노랑게 물들이다>(2015, 사계절 刊), <수잔 발라동, 그림 속 모델에서 그림 밖 화가로>(2021, 미술문화 출간예정)을 출간한 문희영 관장이 직접 들려주는 미술이야기 강좌



12. 평촌 도예

많은 탐방객이 관람 및 체험학습과 도자기 구매를 위해 즐겨 찾는 사적지 제141호로 지정된 충효동 도요지는 광주시 북구 명소로 자리매김되고 있습니다. 평촌도예공방은 무등산분청사기의 맥과 정신을 잇기 위해 무등산분청사기를 재현하고 체험학습공간을 운영하고 있습니다.

공간명	평촌도예공방	장소	북구 담안평무길 77
프로그램명	무등산분청사기 도예교육 및 체험	인원	최소 5인
운영일정	무휴	비용	12,000원 부터 (2시간)
신청·문의	T. 062-266-8008		

프로그램

<국가사적 141호 무등산분청사기 역사 교육>

- 물레성형기법에 대해 알아보기
- 판성형기법에 대해 알아보기
- 코일링기법에 대해 알아보기
- 분장기법에 대해 알아보기
- 활동목표
 1. '물레성형기법'을 이용하여 다양한 창작형태 만들기
 2. '판성형기법'과 '코일링기법'을 이용하여 구절판 만들기
 - (1) 물레성형을 이용하여 생활자기형태 만들기
 - (2) 물레성형을 이용하여 인테리어소품형태 만들기
 - (3) 물레성형을 이용하여 전통자기형태 만들기
 - (4) 분장기법을 이용하여 꾸미기
 - (5) '판성형기법'을 이용하여 판 만들기
 - (6) '코일링기법'을 이용하여 칸 나누기
 - (7) '분장기법'을 이용하여 꾸미기



13. 한희원 미술관

한희원 미술관은 2015년에 근대문화역사마을인 양림동에 개관한 사설 미술관으로 지금까지 관람객 20만 명이 다녀간 외부에 알려진 광주의 대표적인 미술관입니다. 사랑, 위로, 예술의 마을인 양림동의 대표적인 문화공간이며 시민들이 가장 쉽게 접근할 수 있는 개방 미술관입니다.

공간명	한희원 미술관	장소	남구 양촌길 27-6
프로그램명	체험 학습	인원	최소 5인
운영일정	사전협의 운영	비용	20,000원(2시간)
신청·문의	T. 062-653-5435		

프로그램

한희원미술관 소개 및 예술세계 소개, 1호 정도의 캔버스, 아크릴 물감으로 한희원 작가의 작품을 묘사



14. 뽕뽕 브릿지

비영리단체 'project B.'가 운영하는 예술공간으로 10년동안 방치되어 있던 가구 창고 일부를 개조하여 전시공간으로 쓰고 있으며, 정신적 가치와 물질적 가치의 자원을 동등한 선상의 가치로 규정하고 그 자원의 공유를 통해 예술의 자생성을 실험하는 공간입니다.

공간명	공유공간 뽕뽕브릿지	장소	서구 발산마을 일대
프로그램명	발산탐사대, 나도 발산	인원	최소 10명 ~ 최대 20명
운영일정	월 마지막주 목요일 오후 2시 격주 월요일 오후 2시	비용	30,000원 ~ 50,000원 (2시간)
신청·문의	H. 010-5683-0508		

프로그램

<과정 1 - 발산탐험대>

발산마을은 2014년 마을미술프로젝트를 통해 외부에 알려지게 되면서 2015년 현대차의 공공미술프로젝트 도입, 새마을사업의 시행으로 도시재생 선진지. 현재는 청년과 예술가, 주민이 어우러져 마을을 살아가고 있는 공동체를 형성하여 새로운 형태의 삶의 방향을 만들어가고 있음. 이번 프로그램은 이러한 마을을 탐사하며 도시재생 사례, 청년과 주민들이 함께 만들어가는 마을의 일상을 체험

1. 뽕뽕브릿지 설명 및 참여자 오리엔테이션
2. 발산마을 투어
(108계단 → 청춘빌리지 1호, 2호(청춘샌드위치 시식) → 샘물경노당(행복줍기 활동 설명) → 발산 전망대 오르기(사진 촬영))
3. 뽕뽕브릿지(마을 추억 사진 즉석 인화 및 소감발표 후 해산)

<과정 2 - 나도 발산>

서영기 작가와 함께하는 재미있는 그리기 수업

1. OHP 필름 위에 그리고 싶은 것을 다양하게 그림
2. 그린 그림을 활용한 상상의 사진 촬영으로 다양하게 활용



15. 지구발전 오라

지역에서 활동하는 기획자, 예술가들이 함께 성장하자는 의미로 2015년 만든 대안공간으로 신진작가 및 기획자 육성, 지역교류 네트워크 확산, 도시재생 프로젝트 운영, 국제교류, 문화예술교육프로그램 운영의 설립 목적을 가지고 있습니다.

공간명	지구발전오라 / 별별공방	장소	서구 발산로 49번길 14
프로그램명	월간비누 몬스버블	인원	10인 제한
운영일정	주 1회 / 월 4회 진행	비용	40,000원(2시간)
신청·문의	H. 010-4943-7242		

프로그램

코로나 거리 두고, 월간비누 가까이하자!

개인위생이 중요시되는 시대에 따라 위생적이고 실용적인 비누 만들기 체험 프로그램

소요시간	프로그램 진행
20분	공방소개 및 비누(도구, 재료) 설명
1시간	비누 만들기
10분	정리 및 비누 포장 준비
30분	비누가 굳는 동안 올바른 손 씻기 6단계 교육 활동
10분	비누 포장



16. 미디어 아트 플랫폼

프로그램

광주광역시가 지난 2014년 미디어아트분야 유네스코 창의도시로 선정 되면서 광주문화재단은 5G 기반 실감미디어 기술을 토대로 광주만의 차별화된 미디어아트 콘텐츠를 만나고 체험할 수 있는 유네스코 미디어 아트 창의도시 광주 플랫폼 공간입니다.

공간명	미디어아트 플랫폼	장소	남구 천변자로 338번길 7
프로그램명	유네스코미디어아트창의도시 광주 플랫폼(유미씨)	인원	단체 10인 이상 교육 20인 이상
운영일정	화 ~ 토 오전 10:00 ~ 오후 17:30	비용	무료(2시간) 신청-문의 T. 062-670-7455

<투어코스>

소요시간	코스(단체가 희망하는 코스로 진행)
30분	5G 실증체험관·미디어놀이터
1시간	5G 실증체험관·미디어놀이터 → 홀로그램 극장
1시간 30분	미디어아카이브(미디어아트 창의도시 소개 PT) → 미디어338 → 5G 실증체험관·미디어놀이터 → 홀로그램 극장
2시간	미디어아카이브(체험 교육) → 5G 실증체험관·미디어놀이터 → 미디어338 → 홀로그램 극장

※ 당일 공연, 전시 등 광주문화재단의 일정에 따라 일부 코스가 변경될 수 있음.



음악분야 과정

17. 아트플래닛스튜디오

18. 달세노

19. 에폴드뮤직

20. 다락+

21. 베토벤감상실

22. 아마릴리스 칸타빌레

23. 문화거점 루트머지

17. 아트 플래닛

뉴욕의 정통재즈를 기반으로 순수 음악과 현대 실용음악을 접목한 교육과 다양한 연주기획을 통해 시민들의 문화예술 향유에 이바지 합니다. 아트 플래닛 스튜디오는 소규모 하우스콘서트에 적합한 규모로 레트로 감성과 라이브연주에 적합한 시설을 보유하고 있습니다.

공간명	아트플래닛스튜디오	장소	남구 봉선로186번길 13
프로그램명	'Jazz' 탄생에서부터 현재까지	인원	10인 ~ 15인 이내
운영일정	비정기적	비용	30,000원(2시간)
신청·문의	H. 010-4200-1625		

프로그램

재즈의 기원에서부터 현대 음악까지 시대별 특징과 연주자의 소개를 라이브 연주와 함께 소개. 재즈음악이 현대 가요와 클래식, 국악에 이르기까지 발전되어 가고 있는 과정 및 현주소를 소개



18. 달세노

상업 음악과 함께하는 음악 창작 녹음 스튜디오로 일반인도 참여 가능한 노래와 악기를 쉽게 배울 수 있는 뮤직아카데미를 운영하고 있습니다. 녹음시설과 음향장비가 있는 공간으로 전문 녹음 스튜디오와 현직 활동 음악 전문가로부터 양질의 교육을 진행합니다.

공간명	달세노 뮤직 스튜디오	장소	남구 백서로86
프로그램명	보컬, 기타, 음향 교육		양림문화건물 B101호
운영일정	격주 과정 / 월 2회	인원	그룹 당 최대 3인
신청·문의	H. 010-9850-4940		
비용	<보컬> 월 30만원(2시간) / <녹음> 회 당 15만원(2시간)		

프로그램

1. 격주 교육반(회 당 2시간 - 월 2회)

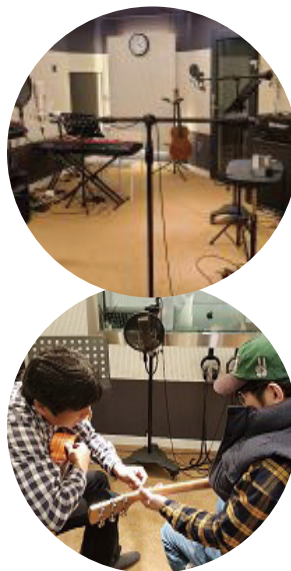
2. 매주 교육반(회 당 1시간 - 월 4회)

필요에 따라 1~2회성 체험형 교육과정(1개월)과 장기기간(2개월 이상) 교육 가능
보컬/기타반 실제 필드에서 활동하고 있는 가수와 전문세션에게 직접 수강
음향반 실제 녹음실에서 사용되는 고가의 음향장비를 사용하여 직접 이론과 실기 교육

3. 녹음 체험반(회 당 2시간)

- '나도 가수다' 내가 좋아하는 노래를 최고의 음향장비와 함께 노래 녹음 체험
- 전문 엔지니어가 직접 편집, 믹싱 과정을 통해 고품질 음원 제공
- 노래에 자신이 없어도 노래를 좋아하시는 분들 음정편집기술
- 노래뿐만 아니라 랩, 시낭송, 음향효과 등 모든 컨텐츠를 녹음

1. 인원 : 1명
2. 내용 : 전문녹음스튜디오 체험프로그램
3. 일정 : 추후 협의



19. 에꼴드 뮤직

클래식음악의 대중화를 실행하고 있는 예비 사회적 기업으로 플루트 레슨 및 클래식 음악 해설 감상의 프로그램이 준비되어 음악을 통해 사람과 소통하는 것이 목적을 가진 에꼴드뮤직은 클래식한 인테리어로 높은 천장으로 시원함과 쾌적함을 주는 공간입니다.

공간명	에꼴드뮤직	장소	남구 효우2로 26번길 12, 302호
프로그램명	플루트 레슨, 클래식 해설 및 감상	인원	최소 5인 이상
운영일정	주 1회 상담 후 결정 (사전 협의)	비용	<플루트 그룹 레슨> 1개월 100,000원 <음악감상> 1개월 60,000원
신청-문의	T. 062-944-0725		

프로그램

<과정 1 - 플루트 그룹 레슨 6개월 과정(악기 지참, 대여 가능)>

1. 기초반 6개월 과정 - 기초 운지법 마스터 후, 한 곡 연주
2. 중급반 6개월 과정 - 피아노 반주에 맞춰 좋아하는 곡 연주
3. 고급반 6개월 과정 - 플루트 소나타 연주 & 앙상블 연주 참가

<과정 2 - “클래식 천천재” 해설과 함께 듣는 클래식 음악감상>

1. 6개월 과정(상시 참여 가능)
2. 각 시대별 바로크, 고전, 낭만, 근현대 - 각 시대별 특징 함께 듣는 음악 감상



20. 다락+

오랫동안 전 세계 오디오 잡지의 표지 모델을 장식했던 '천사의 소리'로 유명한 프랑스 자디스사의 유리스미프 스피커와 '제우스의 소리'로 명성을 날린 미국의 매킨토시사 두 회사의 플래그쉽 모델을 통해 눈으로 듣는 클래식 음악 시설입니다. 좌석은 24좌석으로 한정되어 있습니다.

공간명	다락+ 클래식 음악 감상실	장소	남구 효우로 230번길 28
프로그램명	'클래식을 알면 당신의 미래가 달라집니다'	인원	최소 5인
운영일정	월 오후 2시 ~ 5시	비용	30,000원(4시간)
신청-문의	H. 010-7172-1405		

프로그램

우리가 꼭 알아야 할 음악가, 막심 므라비차(Maksim Mrvica), 사라 브라이트만(Sarah Brightman), 토마스 크바스토프(Thomas Quasthoff), 헤르베르트 폰 카라얀(Herbert von Karajan) 4인의 인물에 얽힌 스토리와 그들의 대표적인 음악을 감상하며 그 음악가들이 주는 교훈을 통해 우리의 미래에 풍요로움을 제공



21. 베토벤 감상실

고전음악 감상실 '베토벤'은 1982년 이후 39년 동안 광주의 유일한 고전음악 감상실로 그동안 수많은 음악 감상회, 음악 감상 동호회 활동 무대, 인문학 강의, 영화 감상회, 전시회, 공연 등 다채로운 행사를 이어온 문화공간입니다.

공간명	베토벤 고전음악 감상실	장소	동구 금남로 1가 15-11
프로그램명	클래식 음악과 친해지기, 발레 예술의 이해		진내과 6층
운영일정	프로그램별 상이	인원	10인
신청-문의	H. 010-4661-7485 T. 062-222-8410	비용	<과정1> 15,000원 ~ 20,000원(2시간) <과정2> 150,000원 ~ 200,000원 (총 20시간 / 교재 포함)

프로그램

<과정 1 - 클래식 음악과 친해지기>

오늘날 다양한 매체를 통한 음악과 영상은 흥수를 이루고 있고, 발달된 온갖 음향 기기의 범람 속에서 음악을 접할 수 있는 기회가 과거에 비해 풍요롭습니다. 그러나 이런 풍요 가운데서 더욱 좋은 음악과 영상을 가려 감상할 필요가 있게 되었습니다. 깨어있는 동안 우리가 접하게 되는 엄청난 양의 청각적 시각적 자극을 좀 더 온화한 고전음악 쪽으로 돌린다면 우리의 정서 순화와 나아가 아름답고 평화로운 사회 조성에 도움이 되지 않을까요? 연주, 오페라(오페레타 포함), 뮤지컬, 발레, 애니메이션, 영화의 6개 부문과 여러 악기의 연주로 구성된 약 두 시간 동안의 이 시간이 조그마한 도움이 되길 바라며 귀와 눈으로만 접할 것이 아니라 마음으로도 듣고 보며 상상의 나래를 펼쳐 부족한 부분을 채워 주시기 바랍니다

<과정 2 - 발레 예술의 이해 >

발레는 오페라와는 달리, 언어의 도움 없이 온몸으로 표현하는 가장 원초적인 예술입니다. 2시간짜리 10회 예정의 이 프로그램에서는 10여 년 동안 발레 감상에 대한 강의와 감상회를 이끌어온 경험으로 편집한 A-4용지 약 100쪽의 교재와 풍부한 영상 자료로 발레 예술의 전반에 대한 이해를 한 다음 가장 유명한 발레 작품 5편을 전편 감상합니다

22. 아마 릴리스 칸타빌레

연주와 노래를 통한 회원 상호 간 음악 활동으로 보다 나은 삶의 질을 추구하고 시민들과 음악으로 소통하기 위한 공간으로 음악감상 동호회, 클래식 악기연주 동호회, 오카리나 동호회, 타악 동호회 활동 무대와 함께 스토리가 있는 음악여행 등 다채로운 행사를 기획 연주하는 문화공간입니다.

공간명	아마릴리스 칸타빌레 연구소	장소	광산구 사암로 292,
프로그램명	Story(이야기)가 있는 음악여행		아마릴리스 칸타빌레 3층
운영일정	주 1회 상담 후 결정(사전 협의)	인원	최소 10인 이상
신청-문의	H. 010-6646-3568	비용	20,000원(2시간)

프로그램

<Story(이야기)가 있는 음악여행>

- 직장인 역량강화 및 자존감 강화를 통한 개별 업무능력 향상

- ① 과정 : 주 1회(1시간)
- ② 과목선택 : 오카리나, 성악, 바이올린, 피아노, 난타, 플루트, 첼로

- Story(이야기)가 있는 음악 여행으로 코로나19로 인한 직장 내 업무 과중에서 오는 스트레스 해소

- ① 과정 : 음악 감상
- ② 내용 : 드라마 OST, 영화 음악, 영화-드라마속 클래식 음악

- 익숙한 곡들을 함께 따라 부르며 음악으로 소통



23. 문화거점 루트머지

프로그램

가야금 역사와 가야금 음악을 감상할 수 있는 가야금 전시실, 공연·체험을 할 수 있는 공연장, 어린이작은도서관, 야외프로그램이 진행되는 야외문화체험장으로 구성되어 있어 어린이부터 어른까지 즐길 수 있는 다양하고 유익한 교육체험 프로그램이 운영되고 있습니다.

공 간 명 문화거점 루트머지
운영일정 비정기적(협의 후 진행)
신청·문의 T. 062-444-0767

프로그램명 낭만피크닉 **인원** 20인 이상
대상 일반, 직장인 **비용** 30,000원(2시간)

지친 일상을 벗어나 탁트인 야외 공간에서 경험하는 전통문화예술

가야금의 과거와 현재를 만날 수 있는 가야금전시실 탐방부터 전문연주자와 함께하는 가야금 체험, 전통국악에서부터 국악으로 듣는 가요, 팝 그리고 창작음악까지 신명나는 국악공연!

※ 신청받아서 점심시간에 나가서 공연관람, 체험키트

프로그램명 [원데이클래스] **인원** 5인 이상
국악, 어디까지 배워봤니? **비용** 20,000원(1시간)
대상 유아~초등학교 저학년생, 일반시민 누구나

국악, 알고는 있지만 어디까지 배워봤니?
 루트머지가 원데이 클래스로 아이들에게 다양한 경험을 선물합니다.
 악기연주와 연관된 국악예술놀이를 통해 창의력까지 쑥쑥!

	내 용
가야금	가야금 연주 + 영상, 플라로이드 촬영
판소리	판소리 배우기 + 나만의 용궁 부채 만들기
사물놀이	사물놀이 체험 + 상모 만들기

프로그램

프로그램명 고전문학 우리소리 국악체험 **인원** 30인 이상
대상 초등학교 1~6학년 **비용** 10,000원(1시간)

동화책으로 만나는 우리국악, 소리꾼이 들려주는 신나고 재미있는 전래동화

회차	주제 및 진행방식
1회	수궁가 "세상이 어디요 육지가 어디요" 동화구연, 용궁부채 만들기
2회	흥부가 "얼씨구나 좋구나 지화자 좋네" 국악극 감상
3회	춘향가 "사랑 사랑 내 사랑이야" 동화구연, 판소리 체험
4회	심청가 "물결이 와르르 출렁출렁" 동화구연, 나만의 판소리 만들기
5회	적벽가 "번개같이 빠른 화살이 수루루루" 동화구연, 판소리 체험

※ 협의 후, 원하는 회차 진행 가능 ※ 단체 사정으로 프로그램 세부 내용이 변경될 수 있음

프로그램명 교과서로 떠나는 "시간여행 in 조선" **인원** 150인 이상
대상 초등학교 1~6학년 **비용** 회 당 150만원(1시간)

즐거움과 학습까지 책임지는 학년 수준별 맞춤 국악 프로그램

<프로그램>

추임새 / 전래동요 / 정악 / 우리소리 들어보기

창작 국악 / 민요·판소리 / 아리랑 연곡

※ 단체 사정으로 프로그램 세부 내용이 변경 될 수 있음

프로그램명 School of K-국악 **인원** 150인 이상
대상 초등학교 1~6학년 **비용** 회 당 200만원(1시간)

학업에 지친 학생들에게 우리 소리 국악으로 소통하며 지겹고 어렵기만한 국악이 아닌 누구나 즐길 수 있는 힙한 국악을 경험할 수 있는 시간! 함께 따라 부르고 퀴즈도 맞추며 몸도 마음도 신나는 국악 여행!

전통분야 과정

- 24. 전통타악연구회 두드리
- 25. 비움박물관
- 26. 한국미용박물관
- 27. 전통문화관

24. 전통타악 연구회 두드리

우도농악 및 채상판굿, 사물놀이, 모듬북, 대고, 부포놀이, 진도북놀이, 금회북춤, 설장구, 남사당놀이 등의 여러 작품에 대한 교육 및 공연활동을 하고 있습니다. 단순히 예전에 해왔던 것들을 답습하지 않고 새로이 보완, 창작하며 전통을 계승 발전시키기 위해 연구하는 단체입니다.

공간명	두드리 배움터	장소	북구 운암동 금호로 55
프로그램명	사물놀이를 두드리!		지하 1층
운영일정	비정기적(사전 신청 필)	인원	최소 5인
신청·문의	H. 010-7266-5666	비용	50,000원(3시간)

프로그램

우리나라의 대표적인 전통음악 사물놀이를 배워보자
사물놀이의 기초부터 역사를 배워보고 사물놀이의 악기별로
여러 가지 연주법을 배워보는 시간

- 1. 첫시간** 사물놀이의 역사, 사물놀이의 지역별 특징을 이해하자
- 2. 두시간** 사물 악기별 기본자세와 타법을 배우고 휘모리도 배워보자
- 3. 세시간** 삼채와 된 삼채를 배워보고 전문 사물놀이 특별공연을 관람해보자



25. 비움 박물관

2016년 개관한 비움 박물관은 민속 및 전통 예술품 약 30,000점 을 소장하고 있고, 1~4관 전시실, 5층 야외 전시실로 구성, 상설전시와 기획전시 운영, 민속 전통 문화예술을 주제로 다양한 프로그램을 운영하고 있습니다.

공간명	비움박물관	장소	동구 제봉로 143-1
프로그램명	전통문화와 함께하는 마음 채움	인원	10인 이상 단체
운영일정	비정기	비용	<관람료> 10,000원 <체험료>
신청·문의	T. 062-222-6668		프로그램 별 상이

프로그램

본 프로그램은 박물관을 거점으로 청소년 및 성인들에게 유물과 현장, 역사와 사람이 만나는 인문학의 새로운 학습의 장을 제공하기 위해 기획·구성함. 각 프로그램은 수준별 맞춤 활동이 가능하므로 필요에 따라 연령별/가족단위 신청이 용이함. 또한 문화교육과 예술체험의 융복합 진행으로 체계적이고 깊이 있는 인문학적 소양 계발을 기대할 수 있음

공통 프로그램

- 박물관 소장 민속품에 담긴 이야기와 배경 문화 나눔
- 상설 및 기획전 관람

선택 프로그램 1

- 민속공예품 제작 체험 활동(부채, 컵받침, 팽이 등)

선택 프로그램 2

- 규방공예품 제작 체험 활동(자수, 브로치/머리끈 등)



26. 한국미용 박물관

국내 유일의 전통미용 유물박물관으로써 다양하고 특색있는 사립박물관 입니다. 광주미용(뷰티)산업 및 산학협력 연계와 아시아권 전문가들의 연수와 공동 연구 개발 및 학술을 통한 자료를 기반으로 하는 체험학습장으로 적극 활용하고 있습니다.

공간명	한국미용박물관 교육실	장소	북구 용봉로 116
프로그램명	황후대례대수복식체험, 마스크 스트랩, 펄장, 향낭 만들기	인원	최소 5인
운영일정	사전 예약	비용	10,000원 ~ 20,000원 프로그램별 상이(2시간)
신청·문의	T. 062-514-6622		

프로그램

1. 황후대례 대수 및 궁중복식체험

전통 궁중복식과 가채 및 대수관을 직접 착용해보는 한국미용박물관만의 특별한 체험 프로그램

2. 마스크 스트랩 만들기

코로나19로 인해 필수 아이템으로 자리잡은 마스크 스트랩 제작 프로그램

3. 펄장 만들기

황후대례대수관을 수식하는 황후만이 장식할 수 있는 여성 최고의 장신구인 펄장을 이색적인 나만의 장신구로 직접 제작해보는 프로그램

4. 향낭 만들기

전통향낭을 모티브로 향낭에 싱그러운 자연의 향을 직접 조제하는 힐링 향 테라피 프로그램



27. 전통 문화관

남도의 자랑스러운 전통문화를 전수·보존하는 법고창신의 공간이자 함께 만들고 배우는 창작공방입니다. 서석당, 입석당, 너덜마당, 솟을대문 앞마당에서는 '토요상설공연', '일요상설공연' 등 신명나는 전통 국악공연과 함께 각종 교육, 체험 프로그램이 연중 진행됩니다.

공간명	전통문화관	장소	동구 의재로 222
프로그램명	전통문화예술체험 '풍류노리'	인원	10인
		비용	26,500원(3시간)
운영일정	연중 상시		35,200원(4시간)
신청·문의	T. 062-670-8503		90,400원(8시간)

프로그램

전통 문화예술체험 '풍류노리'는 문화관광해설사와 전통문화관의 유래에 대해 이야기 하면서 일대에서 교육·체험하는 프로그램. 무형문화재를 이해하고 예능(판소리, 국악기 연주와 같은 전통연주) 및 기능(전통음식, 다례 등)을 체험할 수 있으며 예능과 기능 체험 후 발표회를 통해 배운 내용을 자랑하면서 프로그램 마무리함

소요시간	내용	비고
9시~10시	전통문화관 및 무형문화재 이해하기	시간대별로 선택 ① 9시~12시 ② 13시~17시 ③ 9시~17시
10시~11시	민속놀이	
11시~12시	전통음식(떡갈비) 만들기	
12시~13시	시식 및 점심	
13시~14시	다례체험	
14시~15시	전통공연 관람	
15시~16시	국악기 연주	
16시~17시	발표회	



인문분야 과정

28. 문화매 문화관

29. 살롱드테오

30. 문화공동체 아우름

31. 10년 후 그라운드

28. 유희매 문화관

밀랍으로 만든 매화를 유희매라고 합니다. 유희매 작품이 상설전시되어 있고 클래식 국악 등 LP 및 CD를 약 5천 장 보유하고 있어 감상이 가능합니다. 전통 한옥 구조라 공간 분위기가 300년 전부터 있던 전통 유희매와 어울림이 격 있게 연출되어 있습니다.

공간명	유희매문화관	장소	남구 양림동 199
프로그램명	유희매 그림자 공연	인원	10인 이상 20인
운영일정	월, 화 오후 2시	비용	20,000원(2시간)
신청·문의	T. 062-375-3397		

프로그램

유희매에서 제작한 그림자 공연과 춤과 영상이 결합된 작품을 14분 30초 공연. 유희매를 사람들에게 알릴 수 있는 인문학 강의. 공간 내에 차실이 있어 소그룹(5명 내외)이 차 체험을 할 수 있게 프로그램 진행 가능



29. 살롱드 테오

2015년 9월부터 문화예술공간을 지향하며 시작하였습니다. 살롱드 테오는 단순 커피샵을 넘어, 정기적으로 낭독모임, 책모임이 진행되고 있으며, 부정기적으로 영화모임, 인문학 강의, 살롱콘서트 및 다양한 문화예술관련 행사를 진행하고 있습니다.

공간명	살롱드테오	장소	남구 용대로53번길 6-4, 2층
프로그램명	낭독음악회 1, 2	인원	최대 10인
운영일정	주중	비용	30,000원(2시간)
신청·문의	H. 010-2630-9191		

프로그램

<낭독 음악회 1 - 침묵의 세계>

모든 참가자들은 막스 피카르트의 <침묵의 세계>의 일부를 낭독한다.

예) 말과 몸짓, 사물과 침묵, 역사와 침묵, 사랑과 침묵, 시간과 침묵. 참가자의 낭독과 낭독 사이마다, 피아니스트의 연주를 감상. (피아니스트의 연주는 여백이 많은 미니멀한 음악입니다. 작곡/연주 이승규) 전체 낭독 및 연주 후 서로의 경험을 나눔

<낭독 음악회 2 - 인간의 말>

모든 참가자들은 막스 피카르트 <인간과 말>의 일부를 낭독한다.

예) 언어의 탄생, 말과 소리, 언어의 의미, 파괴된 말, 말과 행위. 참가자의 낭독과 낭독 사이마다, 피아니스트의 연주 감상. (피아니스트의 연주는 여백이 많은 미니멀한 음악입니다. 작곡/연주 이승규) 전체 낭독 및 연주 후 서로의 경험을 나눔



30. 문화공동체 아우름

문화공동체 아우름은 북구 양산동에 위치한 문화공간으로서 지역주민들을 위한 다양한 문화예술교육 프로그램을 제공하는 플랫폼 공간입니다. 마을 합창단, 인문학 교실, 트롯트 인생 자서전 쓰기 등 매주 다양한 프로그램이 운영되고 있습니다.

공간명	문화공동체 아우름	장소	북구 연양로 40번길 15-2
프로그램명	음악이 있는 인문학교실	인원	10인 이상
운영일정	사전 협의	비용	50,000원(2시간)
신청·문의	H. 010-3906-2863 T. 070-4152-5428		※ 최소 10인 기준

프로그램

우리의 삶을 위로해 준 다양한 노래들을 듣고 불러보고 노래에 얹힌 사연을 통해 삶의 의미를 찾아보는 프로그램

- 내 삶의 위로가 되어준 노래(스토리텔링)
- 7080 추억의 노래 콘서트(기타 듀오)
- 음악이 위로한 삶 인문학 강의

※ 내부 사전상 미운영됩니다.



31. 10년 후 그라운드

1975년 개원 이후 양림동의 수많은 세대의 추억과 역사가 있는 옛 은성 유치원터에서 10년 후의 삶을 함께 고민하는 모임 공간을 목적으로 설립되었습니다. 교육, 커뮤니티, 출판 등 다양한 지식서비스부터 삶의 경험을 확대하는 다양한 문화예술 프로그램이 준비되어 있습니다.

공간명	10년 후 그라운드	장소	남구 양촌길 1
프로그램명	내일의키워드공개특강, 양림미술관거리 예술체험	인원	<특강> 30인 <거리체험> 5인 이상
운영일정	마지막주 목요일 저녁 7시반 매주 금요일 오후 3시	비용	20,000원 ~ 35,000원 (2시간 반)
신청·문의	T. 070-4239-5040		

프로그램

<내일키워드 공개 특강>

내일(Tomorrow)의 핵심키워드를 확인하고 내 일(Job)의 영감을 얻는 월 1회 진행되는 명사공개특강. 2020년 6월을 시작으로 숲, 로컬, K-바이오, 현대 미술, 제로웨이스트, 적정관광, 골목라이프스타일 등 그 해의 다양한 키워드들을 바탕으로 특강이 진행. 10년후그라운드 1층 그라운드홀에서 매월 마지막주 목요일에 진행(강사 일정상 금요일에 진행될 때도 있음)

<양림미술관거리 예술체험>

양림동은 40여 곳 이상의 미술관, 갤러리, 공방, 아틀리에 등이 밀집되어 있는 명실공히 광주를 대표하는 미술관 거리. 본 프로그램은 양림동의 예술공간을 두루 돌아보는 '골목 투어 프로그램'과 홍차 소믈리에와 함께하는 '홍차 드로잉'으로 구성. 오랜 역사와 스토리를 가진 문화마을이 시대의 변화에 발 맞추어 새롭게 변화되는 사례를 확인하고, 양림동만의 특별한 예술체험을 함께하는 시간



다원분야 과정

- 32. 영산강문화관
- 33. 광주여성두움길
- 34. 무용담
- 35. 놀이세상시웃
- 36. 두메하우스

32. 영산강 문화관

환경부 산하 기타공공기관으로 영산강 기반의 환경생태·인문·지역예술을 소재로 공익적인 문화 프로그램을 기획·실행함으로써 문화예술 향유와 발전에 기여하고자 합니다. 영산강문화관은 교육 연계 활용 가능한 콘텐츠 및 시설을 갖추고 있어 목적에 맞게 유동적 활용이 가능한 공간입니다.

공간명	영산강문화관	장소	남구 승촌보길 90
프로그램명	River ECO 체험	인원	10인 이상 20인 이하
운영일정	수 ~ 목(사전예약 운영)	비용	20,000원 ~ 35,000원
신청·문의	T. 061-335-0861		(3시간)

프로그램

<컨셉> 자연 속 힐링 + 친환경 체험

<프로그램 내용>

1. 자연 속 힐링

영산강변을 따라 자전거를 타고 자연적 풍경을 감상하며 지친 몸과 마음을 치유하는 시간을 가짐

2. 친환경 체험

자연의 소중함을 영산강 풍경을 보면서 되새기고, 천연재료를 이용한 친환경 실용품 만들기 체험 진행

<기대효과>

업무 스트레스로 지친 심신을 자연 속에서 치유하고 소중한 공간에 대한 보호 의식을 깨우침

시간(분)	내용
14:00 ~ 14:20 (20')	영산강에 대한 이해(영상 및 전시 관람)
14:20 ~ 15:20 (60')	친환경 비누만들기 체험
15:20 ~ 15:30 (10')	자전거 안전 교육
15:30 ~ 16:30 (60')	자전거를 타고 영산강변 탐방&힐링
16:30 ~ 17:00 (30')	내가 만든 친환경 비누를 포장하며 환경보호 의미 새기기



33. 광주 여성 두혼길

잘 알려지지 않은 광주 여성 역사의 인물, 사건, 장소들을 발견하여 여성사 관점으로 해설하는 도보 투어 프로그램입니다. 양림동을 기반으로 광주근대여성사와 근대여성교육, 광주만세운동의 여성의 역할과 참여에 대해 관련된 장소들을 방문하여 해설합니다.

공간명	광주여성두혼길	장소	양림동 일대
프로그램명	광주여성두혼길	인원	5인 이상
	- 1코스 두혼길(광주여성근대교육)	비용	무료(기본 1시간 30분)
	- 2코스 백단심길(광주여성독립운동)	신청·문의	T. 062-670-0562
운영일정	비정기적		

프로그램

광주여성두혼길은 잘 알려지지 않은 광주 여성 역사의 인물, 사건, 장소들을 발견하여 여성사 관점으로 해설하는 도보 투어 프로그램입니다. 2022년 개발된 1, 2코스는 양림동을 기반으로 광주근대여성사와 근대여성교육, 광주만세운동의 여성의 역할과 참여에 대해 관련된 장소들을 방문하여 해설합니다. 양림동이라는 익숙한 공간이 여성사 관점, 젠더 관점으로 보면 어떻게 다른지 비교해 보면서 성평등 관점의 필요성에 대해 시민들과 체감해 보는 프로그램

1코스 광주근대여성교육 두혼길

소요시간: 1시간 30분 ~ 2시간

양림동 행정복지센터 옆 버들나무(출발) → 오웬기념각 → 조아라기념관 → 서서평화박물관 → 선교사기념비 → 유진벨선교기념관 → 선교사묘역 → 허철선 허마리아 선교사 사택 → 수피아여고

2코스 광주여성독립운동 백단심길

소요시간: 1시간 30분 ~ 2시간

양림동 행정복지센터 옆 버들나무(출발) → 3.1운동 탑(양림휴먼시아2단지 부근) → 3.1운동 아리랑길 → 양림교회(기장) → 최홍중 기념관 → 호랑가시나무 아트폴리곤 → 수피아여고

※ 투어 운영시간은 방문객 목적에 따라 조정 가능함



34. 무용담

'무용담'은 상상하는 춤체형, 안무가 프로젝트, 춤 필사, 춤 드로잉, 춤 소품, 춤 영상감상, 춤전시 등 춤이 있는 공간으로 '무용'이라는 예술을 삶과 일상에서 특별하게 경험할 수 있는 모두에게 열린공간입니다.

공간명	무용담	장소	남구 천변좌로 446번길
프로그램명	무용담(舞踊譚)		5-1, 1층
운영일정	상시(사전접수필)	인원	5인 이내
신청·문의	H. 010-2620-7938	비용	30,000원~50,000 (2~3시간)

프로그램

1 나만의 무용담

'무용담'의 무용예술서적, 무용프로그램 포트폴리오, 춤 필사, 춤 드로잉, 춤 감상, 음악감상, 무용의상체험 등 자신의 취향에 맞게 무용한 시간들을 보내며 자신만의 '무용담' 기록 및 체험하는 프로그램

2 모두를 위한 움직임 워크숍

몸놀이, 춤놀이 문화예술체험



35. 놀이 세상 시웃

‘시웃’은 사람과 사람, 숲과 시민과 선물을 이야기 하거나 써야 할 때 맨 처음 꺼내야 하는 자음입니다. ‘시웃’은 매월 세 번째 주의 세수회를 통해 놀이를 연구하는 순수한 놀이문화 단체입니다.

공간명	놀이세상시웃 협동조합	장소	북구 우치로27번길 47, 1층
프로그램명	테라코타 클래스(점토조형)	인원	5인 이상
운영일정	비정기적, 예약제 운영	비용	5,000원 ~ 10,000원
신청·문의	H. 010-2628-7743		(단기체험 2시간)

프로그램

과정 1. <단기체험프로그램>

- 전래, 전통놀이 원데이 특강
- 전래, 전통 놀이감 만들기 원데이 특강
- 숲·생태놀이 원데이 특강
- 나만의 향수 만들기 : 직업의 이해 - 조향사
- 자연을 담은 리스 만들기 : 방문에 거는 자연물 리스
- 티라이트 만들기 : 식탁을 밝히는 한줄기 빛
- 감사한 마음 전하는 압화 편지
- 순수 자연의 향 ‘스머지스틱’ 만들기

과정 2. <장기프로그램> 전래, 전통놀이와 숲 생태놀이, 창의인성놀이 등

- 신나는 놀이학교 : 초등학교 대상
- 하자 놀이학교 : 일반인 대상
- 익어가는 중년 놀이학교 : 인지놀이, 어르신 대상
- 못난이 화병 만들기 : 2차시 들꽃을 꽃기 좋은 화병, 침병

과정 3. <특별프로그램> 지도자 과정

- 놀이문화지도사
- 숲·생태놀이지도사
- 보드놀이지도사

36. 어둠속의 빛 사회적 협동조합

장애인 일자리를 창출하는 장애인 표준사업장으로 운영되고 있는 두메하우스는 낮에는 한식 뷔페를 운영하고, 밤에는 각종 단체 행사와 어둠속에서 진행되는 시각장애체험 행사로 어둠 속 만찬과 장애인 음악단의 공연 감상, 어둠 속 오감체험 행사 등을 진행하고 있습니다.

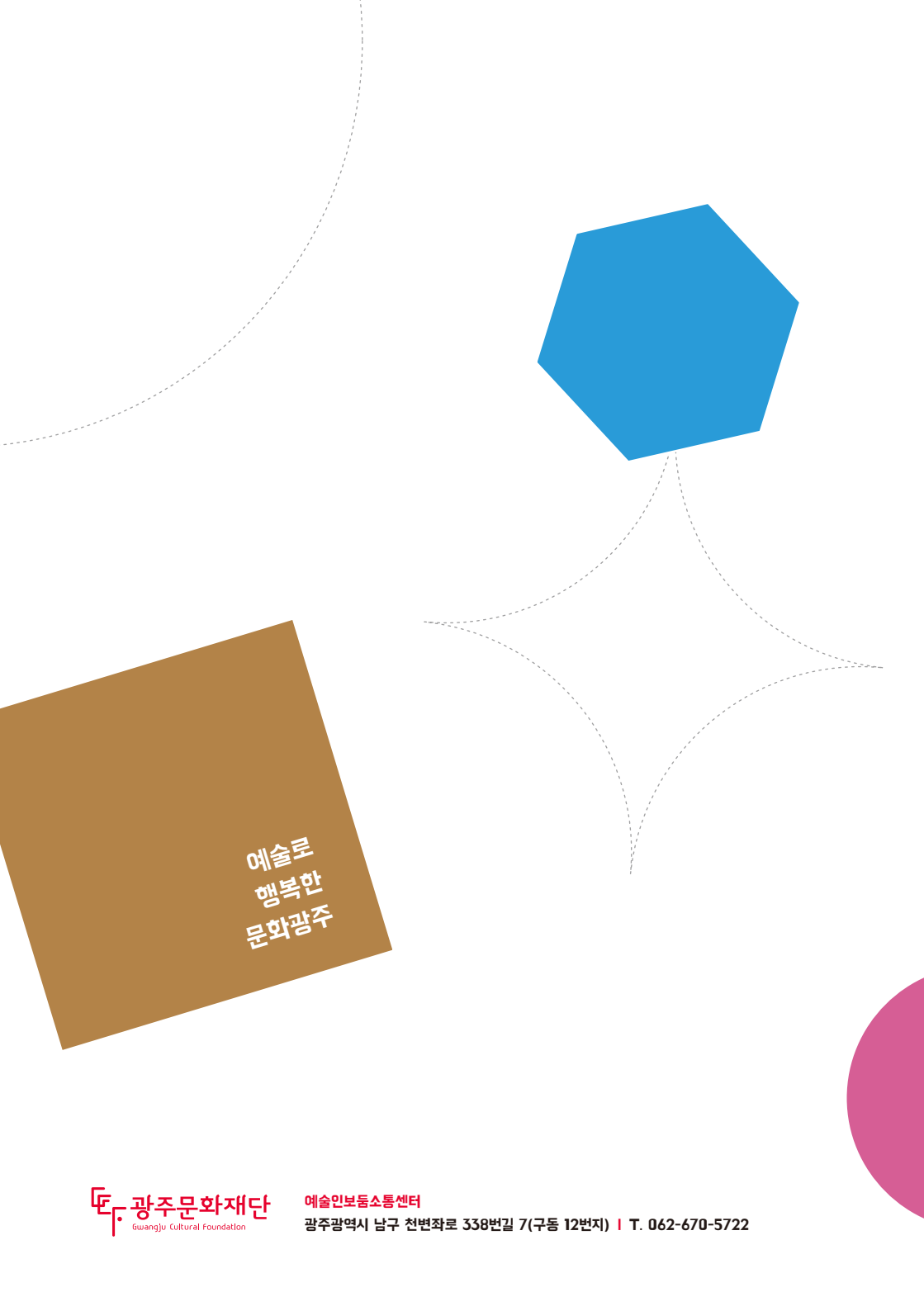
공간명	두메하우스	장소	첨단 메가박스(폭스존) 5층
프로그램명	어둠 속 식사 시각장애 체험	인원	단체 예약 20인 이상
운영일정	정기행사 매주 목 저녁 7시(인원 제한 없음)	비용	15,000원(1시간)
	비정기 행사(단체 예약 주문)	신청·문의	T. 062-573-2100

프로그램

깜깜한 어둠 속에서 준비된 도시락을 먹으면서 시각장애인들의 삶 체험

- 장애인 공연단 풍경이있는소리 음악단의 색소폰, 아코디언, 가수공연 등 문화 공연을 어둠 속에서 감상
- 다양한 도구를 활용해서 시각을 제외한 감각을 활용해서 레크레이션을 진행하고, 어둠속에서 편지를 써보는 체험 실시
- 시각장애 체험 이외에도 저녁 시간에는 각종 단체 행사도 진행
- 주변 복도 로비에서는 휠체어 체험 가능





예술로
행복한
문화광주